

Manual del Producto



Weed Raker

Item 580111

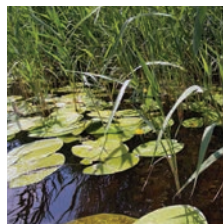
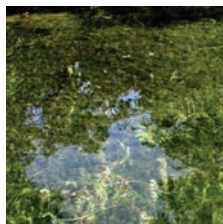
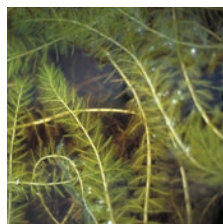
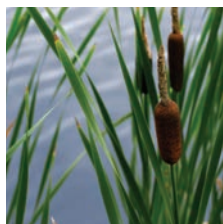


Tabla de contenidos

Contenido del producto	2
Instrucciones de montaje	3
Instrucciones de operación	4

Piezas de repuesto	4
La garantía del producto	4

Important Information:

Lea estas instrucciones detenidamente antes de usar. El incumplimiento de las instrucciones puede provocar daños o fallas en el equipo, pérdidas, lesiones o la muerte.

⚠ **ADVERTENCIA:** ⚠

Para reducir el riesgo de lesiones:

- El Weed Raker está diseñado para eliminar la vegetación acuática sumergida, parcialmente emergente o emergente del agua. Cualquier otro uso está estrictamente prohibido. Antes de usar el rastrillo de malezas, lea este manual detenidamente para comprender el uso adecuado de la unidad.

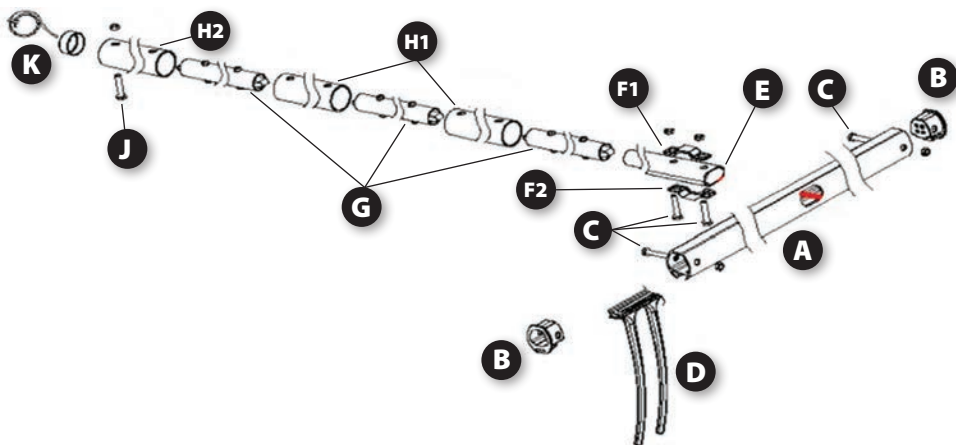
⚠ **SEGURIDAD PRIMERO:** ⚠

Mantener fuera del alcance de los niños.

No lo use con niños en el área inmediata.

IMPORTANTE: Jenlis, Inc[®] no se hace responsable por daños o fallas en el equipo, pérdidas, lesiones o muerte que resulten de no seguir las precauciones de seguridad, mal uso o abuso del equipo.

CONTENIDO DEL PRODUCTO



PIEZA	QTY	
A	Extrusión de cabeza de rastrillo	1
B	Tapa final	2
C	2" Tuerca perno	4
D	Dientes	12 pr.
E	Sección del mango para la cabeza	1
F1/F2	Soporte de apoyo	2

PIEZA	QTY	
G	Conector de mango	3
H1/H2	Mango	3
I	1.75" Tuerca perno	1
J	Tapa final negra	1
K	Cuerda	1

Instrucciones de montaje

Herramientas necesarias: 1/2" llave inglesa, 12mm llave inglesa

Paso 1

Coloque un extremo de la tapa del extremo (B) en el cabezal del rastrillo (A). Asegure la tapa del extremo con el perno y la contratuerca (C).



Paso 2

Inserte los dientes del rastrillo (D) en el canal en la parte inferior de la cabeza del rastrillo (hay 12 pares de dientes). Los dientes deben curvarse hacia el mango. Cuando se hayan insertado todos los dientes, inserte la segunda tapa de extremo (B) en el extremo de la cabeza del rastrillo y asegúrela en su lugar con el perno y la tuerca (C).



Paso 3

Deslice la sección del mango con un extremo ahusado (E) en el orificio ovalado del cabezal del rastrillo (A) (vea el diagrama). El mango solo debe pasar a través del orificio lo suficiente para que el orificio más cercano al extremo del mango sea completamente visible en el otro lado de la cabeza del rastrillo. Coloque los soportes de soporte del mango (F1) sobre la parte superior e inferior (F2) del cabezal del rastrillo y alinéelos con los orificios del mango a cada lado del cabezal del rastrillo. Inserte los dos pernos (3) desde la parte inferior de la manija hacia arriba a través de los orificios en la manija y los soportes de la manija. Asegure los pernos con las contratuercas y apriételes hasta que estén ajustados.

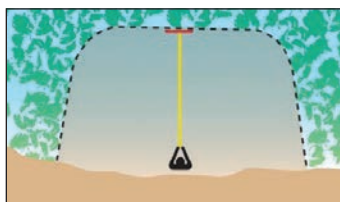
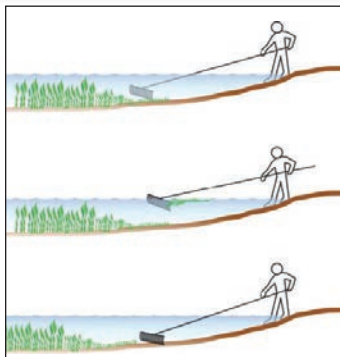


Paso 4

Conecte las secciones restantes del mango (H1 / H2) a la sección del mango (E) utilizando las piezas de conexión del mango (G). Empuje el clip con resorte en ambos lados de un extremo de la pieza del conector e insértelo en el mango. Gire la pieza del conector hasta que los extremos del clip de resorte encajen en los orificios del mango. Complete el montaje insertando la última sección del asa.



Instrucciones de operación



Weed Raker está diseñado para eliminar:

- Raíces de malezas para evitar que vuelvan a crecer
- Cortar las malezas y los escombros que flotan en la superficie del agua
- Malezas que viven en el fondo más corto
- Materia orgánica en descomposición en el fondo

Si recientemente ha cortado sus malas hierbas con el Weed Razer, use el Weed Raker para eliminar las raíces restantes que se encuentran debajo de la superficie del fondo del lago o estanque. Deje que la cabeza del rastrillo se hunda hasta el fondo. Use un movimiento hacia adelante y hacia atrás con el mango del rastrillo y revuelva la parte inferior. Los dientes largos del rastrillo de malezas se clavarán en el fondo y desalojarán el sistema de raíces de la mayoría de la vegetación acuática sumergida frondosa. El cabezal rascador grande es ideal para recolectar y mover montones de malezas cortadas.

Piezas de repuesto

WEED RAKER	PART #
Weed Raker Conector de manija con clip de resorte	580140
Weed Raker Púas de repuesto (par)	580115
Weed Raker Kit de hardware con cuerda	580378

GARANTÍA DEL FABRICANTE DE UN AÑO:

Garantía del fabricante de 1 año – Jenlis, Inc. garantiza que este producto está libre de defectos de mano de obra y materiales, en condiciones y usos normales, no comerciales, durante un período de (1) un año a partir de la fecha de la factura original. **Limitaciones de la garantía** – Daños resultantes del uso en un entorno comercial, mal uso, abuso, negligencia y / o accidentes. El fabricante acepta, a su opción durante el período de garantía, reparar cualquier defecto de material o mano de obra, o proporcionar un producto reparado o reacondicionado sin cargo. Todas las reclamaciones de garantía deben enviarse a Jenlis, a cargo del cliente. El envío de devolución se pagará por adelantado. Todas las devoluciones deben ser aprobadas previamente. Visite www.weedrazers.com/warranty para obtener un número RMA antes de devolver el producto. Se rechazarán las devoluciones sin RMA.